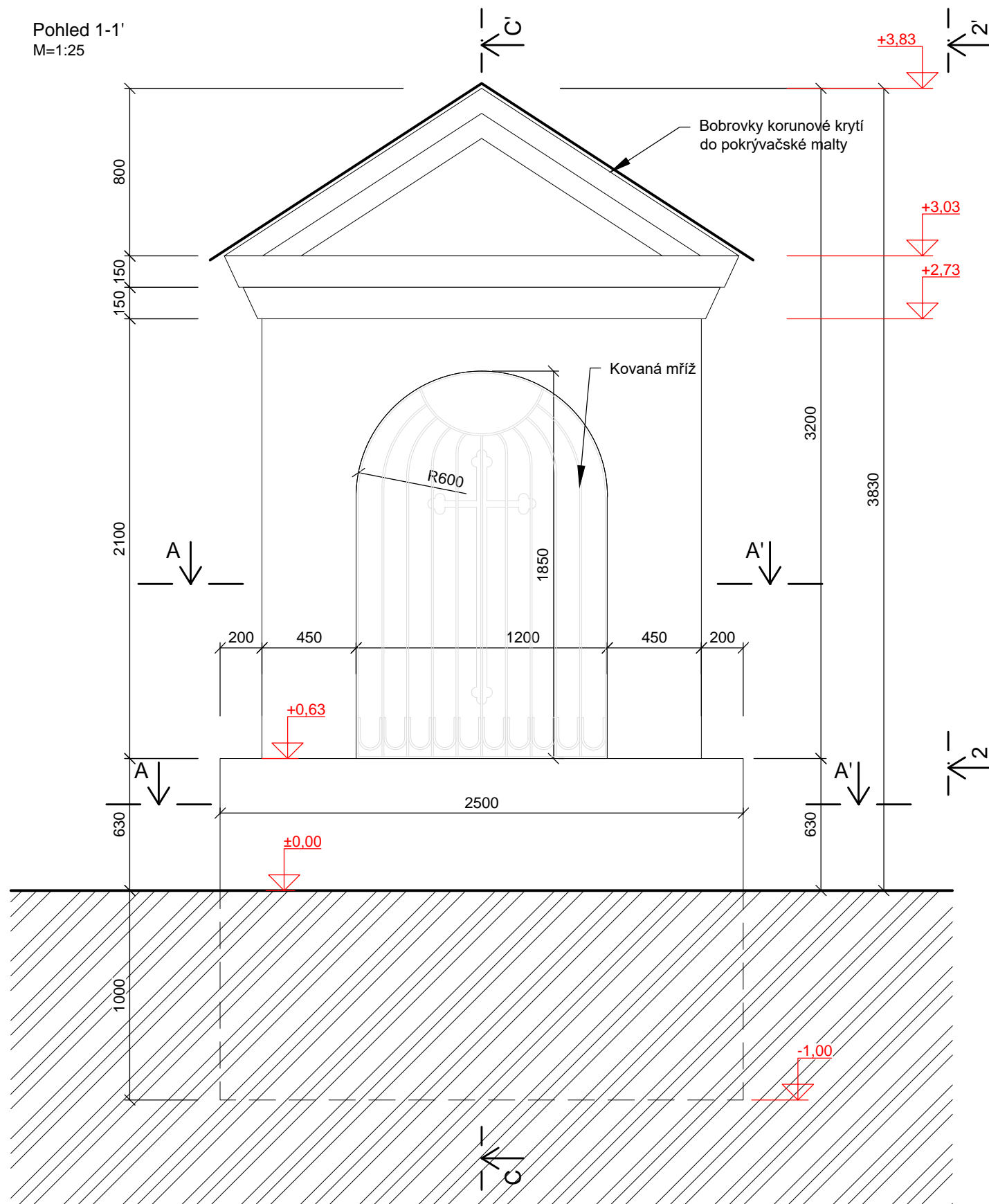
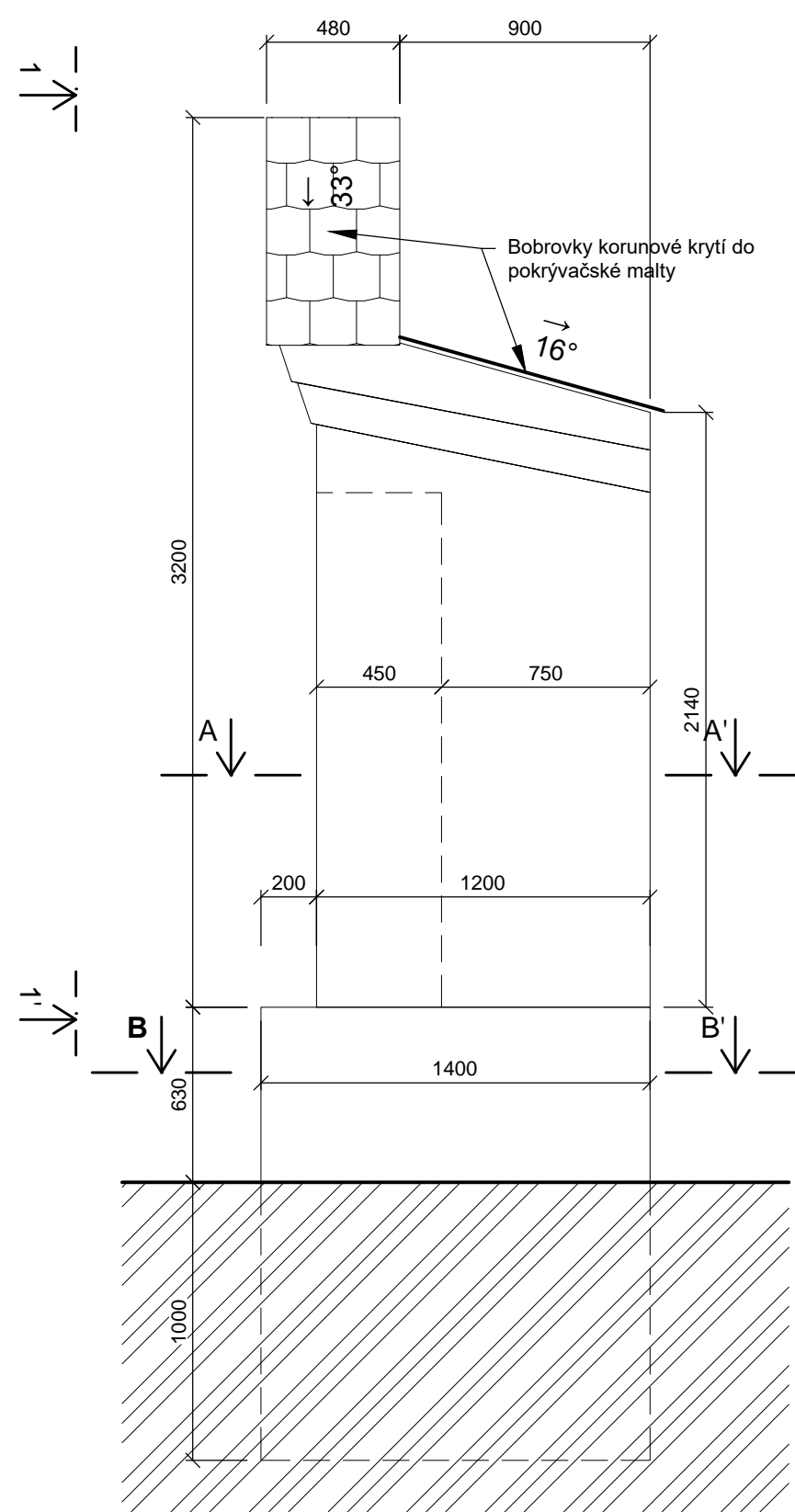


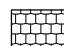

Pohled 1-1'
M=1:25



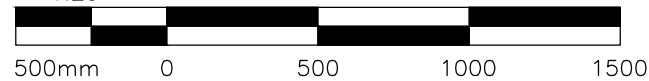
Pohled 2-2'
M=1:25





LEGENDA:

-  Bobrovka skládaná na koronové krytí
-  Stávající zemina

M=1:25



NEDÍLNOU SOUČÁSTÍ PROJEKTOVÉ DOKUMENTACE JE TECHNICKÁ ZPRÁVA D.1.1.A

 <p>Město Sadská Palackého náměstí 1 289 12 Sadská</p>	<p>SCHVÁLIL, DATUM</p>	<p>PROJEKTANT TÉTO ČÁSTI</p>  <p>PROJEKCE, spol. s.r.o. Na Strži 1702/65 140 00 Praha 4</p>	<p>HIP</p> <p>Ing. Jan Vinař (ČKAIT - 0000769)</p>
			<p>ZODPOVĚDNÝ PROJEKTANT</p> <p>Ing. Patrik Babínek</p>
			<p>VYPRACOVAL</p> <p>Ing. Jiří Krejčí</p>
		<p>DATUM</p> <p>02/2017</p>	<p>MĚŘITKO</p> <p>1:25</p>
<p>NÁZEV AKCE</p> <p>Paroubkovská kaplička v Sadské</p>			<p>ČÁST.DOK</p> <p>D.1.1.b</p>
			<p>INDEX</p> <p>S.01</p>
			<p>PARÉ</p>
			<p>STUPEŇ</p> <p>DSP</p>
			<p>ČÍSLO ZAKÁZKY</p> <p>030-2016</p>
<p>NÁZEV</p> <p>Pohled 1-1' a 2-2'</p>			<p>REVIZE</p> <p>--</p>